

# ЛЕНТОЧНЫЕ НАГРЕВАТЕЛЬНЫЕ ЭЛЕМЕНТЫ

BAND HEATERS



ГРУППА КОМПАНИЙ / GROUP OF COMPANIES



# ЛЕНТОЧНЫЕ НАГРЕВАТЕЛЬНЫЕ ЭЛЕМЕНТЫ

## BAND HEATERS

### Типы

#### Types

- ZAK:** Компактный ленточный нагревательный элемент цилиндрической формы из алюминия  
aluminium compact Band Heater
- M:** Ленточный нагревательный элемент с минеральной изоляцией  
mineral insulated Band Heater
- MC:** Ленточный нагревательный элемент с керамической изоляцией в закрытой трубе из нержавеющей стали  
ceramic insulated Band Heater in closed stainless steel tube
- КНК:** Ленточный нагревательный элемент с керамической изоляцией  
ceramic insulated Band Heater
- Z:** Ленточный нагревательный элемент со слюдяной изоляцией  
mica insulated Band Heater
- ZAW:** Ленточный нагревательный элемент со слюдяной изоляцией + Теплоизоляция  
mica Band Heater + insulation
- ZWM:** Ленточный нагревательный элемент со слюдяной изоляцией + воздушный теплозащитный кожух  
mica Band Heater + air protection jacket

	ZAK	M	MC	КНК	Z	ZAW	ZWM
<b>Материал</b> <i>material</i>	Обогрев: Алюминиевый зажимной хомут: Нерж. сталь или FAL <i>heater: aluminium clamp band: stainless steel or FAL</i>	Нерж. сталь <i>stainless steel</i>		Тонкая сталь с огневым покрытием алюминием FAL <i>FAL hot-dip aluminium coated steel sheet</i>			
<b>Толщина стенки</b> <i>wall thickness</i>	~ 11 мм	~ 5 мм	~ 7 мм	~ 11 мм	~ 3,5 мм	~ 8 мм	~ 20 мм
<b>Макс. температура использования<sup>1</sup></b> <i>max. operating temperature<sup>1</sup></i>	450 °C	450 °C	550 °C	400 °C	280 °C		
<b>Макс. плотность мощности</b> <i>max. load</i>	4,5 Вт/см <sup>2</sup> 4,5 W/cm <sup>2</sup>	5 Вт/см <sup>2</sup> 4,5 W/cm <sup>2</sup>	6 Вт/см <sup>2</sup> 4,5 W/cm <sup>2</sup>	6,5 Вт/см <sup>2</sup> 4,5 W/cm <sup>2</sup>	3,5 Вт/см <sup>2</sup> 4,5 W/cm <sup>2</sup>		
<b>Рабочее напряжение</b> <i>operating voltage</i>	230 - 250 В 230 - 250 Volt			230 В 230 Volt			
<b>Зажимной зазор</b> <i>clamp gap</i>	6 мм						
<b>Стойкость к высокому напряжению</b> <i>high voltage stability</i>	1000 В переменного тока 1000 Volt AC						
<b>Сопротивление изоляции</b> <i>insulation resistance</i>	в холодном состоянии ≥ 1 МОм при 500В постоянного тока cold ≥ 1 MOhm at 500 Volt DC						
<b>Допустимое отклонение мощности</b> <i>performance tolerance</i>	± 5 %						
<b>Датчик температуры</b> <i>temperature sensor</i>	Тип: L, J + K <i>type: L, J + K</i>	Тип: L, J, K + Pt100 <i>type: L, J, K + Pt100</i>		Отдельный датчик, с креплением для термопары <i>separate with thermocouple connector</i>			

<sup>1)</sup> измеряется на поверхности нагреваемой стороны / measured at the heated surface

### Размеры

#### Dimensions

Тип <i>type</i>	Минимальные размеры <i>minimum dimensions</i>		Максимальные размеры <i>maximum dimensions</i>	
	Ø	Длина / length	Ø <sup>2</sup>	Длина / length
<b>ZAK</b>	80 мм	40 мм	500 мм	400 мм
<b>M</b>	65 мм	38 мм	400 мм	250 мм
<b>MC</b>	50 мм	38 мм	250 мм	60 мм
<b>КНК</b>	60 мм	28 мм	500 мм	500 мм
<b>Z</b>	40 мм	20 мм	400 мм	500 мм
<b>ZAW</b>	80 мм	40 мм	400 мм	500 мм
<b>ZWM</b>	55 мм	50 мм	400 мм	500 мм

<sup>2)</sup> диаметры большего размера - по запросу / larger diameters on request

Права на технические изменения сохранены.

subject to technical change

### Опции

#### Options

- > другие значения напряжения, одно- или многофазные, подключение по звезде или треугольнику  
*other voltage, single or multi phase, star or delta connection*
- > с отверстиями и /или креплением для термопары  
*with holes and/or thermocouple connectors*
- > дополнительные вырезы / additional cut outs
- > с термопарой (с потенциалом или без) или с датчиком сопротивления  
*with thermocouple (with/without potential) or resistance sensor*

- > различные значения зажимного зазора  
*other clamp gap*
- > исполнение из нескольких деталей либо сегментная конструкция / multipart design or segment heaters
- > с предупреждающей табличкой: "Внимание - горячая поверхность" / with warning sign: "attention - hot surface"
- > с нагревом наружной поверхности (сердечниковый нагреватель) / with outer heating (mandrel heater)
- > с нажимной либо тарельчатой пружиной замка  
*with pressure spring or disc spring lock*

### Подключение

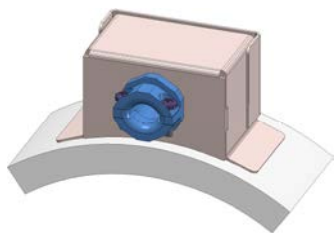
#### Connection

Соединительная арматура и жестко закрепленный кабель соединяют нагревательный и питающий провода. Они образуют единый модуль вместе с соответствующим нагревательным элементом.

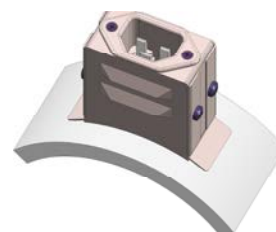
*Fittings and permanently attached cables are the junction between grid lines and power supply cable. They form a unit with the particular heating element.*

Примеры подключения из нашей обширной программы стандартного оборудования:

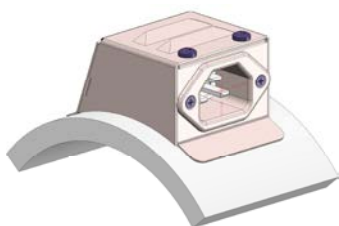
*Connection examples out of our extensive standard program:*



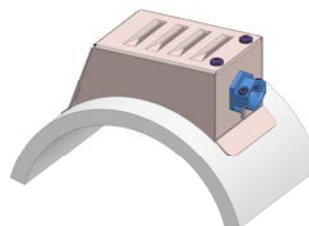
**Прямое подключение - соединительный колпачок D530 продольный**  
*direct connection - axial D530 connection cap*



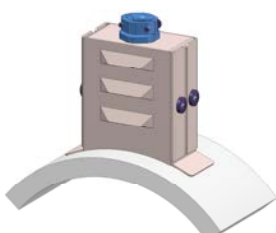
**Разъемное соединение - контактная арматура KO300 радиальная**  
*plug connection - radial KO300 socket*



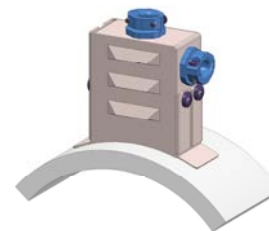
**Разъемное соединение - контактная арматура KO115 поперечная (тангенциальная)**  
*plug connection - tangential KO115 socket*



**Клеммное соединение - кабельная арматура KA145 поперечная (тангенциальная)**  
*clamp connection - tangential KA145 cable fitting*



**Клеммное соединение - кабельная арматура KA240 радиальная**  
*clamp connection - radial KA240 cable fitting*



**Клеммное соединение - кабельная арматура KA240 радиальная / тангенциальная (поперечная)**  
*clamp connection - radial/tangential KA240 cable fitting*

Права на технические изменения сохранены.

*subject to technical change*

# Офисы компании

## Locations



HB-RUS 01/16

### ГЕРМАНИЯ

**Ihne & Tesch GmbH**  
Am Drostestück 18  
D-58507 Люденшайд  
а/я 1863  
D-58468 Люденшайд

Телефон: +49 2351 666 0  
Телефакс: +49 2351 666 24  
info@itlmail.de

**Ihne & Tesch GmbH**  
Aalener Straße 42  
D-90441 Нюрнберг  
а/я 710143  
D-90238 Нюрнберг

Телефон: +49 911 96678 0  
Телефакс: +49 911 6266430  
info@itnmail.de

[www.elektroaermetechnik.de](http://www.elektroaermetechnik.de)

**Keller, Ihne & Tesch KG**  
Kunigundenstraße 13  
D-68623 Лампертхайм  
а/я 5164  
D-68612 Лампертхайм

Телефон: +49 6241 98808 0  
Телефакс: +49 6241 80056  
info@kitmail.de

[www.elektroaermetechnik.de](http://www.elektroaermetechnik.de)



### АВСТРИЯ

**Keller, Ihne & Tesch GmbH**  
Bahnhofstraße 90  
A-3350 Гаага

Телефон: +43 7434 43880  
Телефакс: +43 7434 43883  
info@kitmail.at

[www.elektroaermetechnik.at](http://www.elektroaermetechnik.at)

### ФРАНЦИЯ

**Celtic S.A.R.L.**  
Rue René Cassin  
ZAC La Villette-aux-Aulnes  
F-77290 Митри - Мори

Телефон: +33 160 21 21 80  
Телефакс: +33 160 21 21 81  
info@celtic.fr

[www.celtic.fr](http://www.celtic.fr)

### ВЕЛИКОБРИТАНИЯ

**KIT Electroheat Limited**  
2430-2440 The Quadrant  
Aztec West, Альмондсбери  
GB-BS32 4AQ Бристо́ль

Телефон: +44 1443 442 176  
Телефакс: +44 1443 441 861  
mail@kitelectroheat.co.uk

[www.kitelectroheat.co.uk](http://www.kitelectroheat.co.uk)